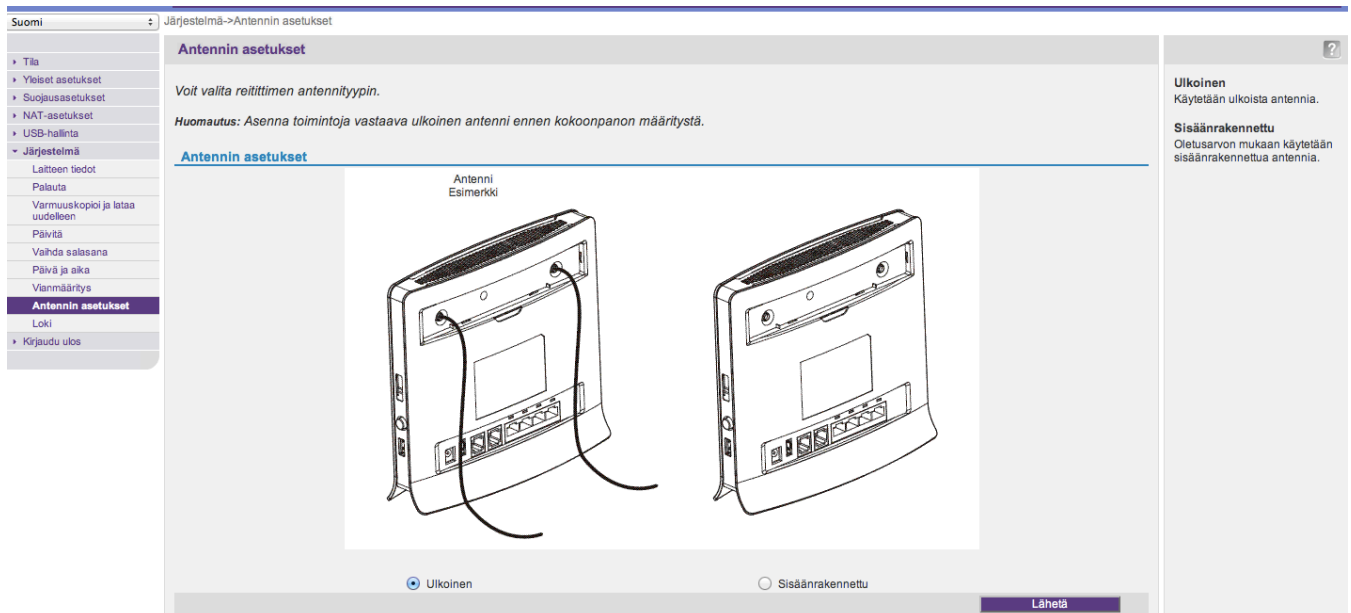


## Huawei B593 reititin - lisäantennin käyttö

Huom! Ohje soveltuu reitittimen ohjelmistoversiolle V100R001C07SP061 tai uudempi.



Kuva reitittimen hallintasivulta.

- 1) Kytke lisäantenni tai lisäantennit laitteen takana peitelevyn alla oleviin SMA-liittimiin. Jos käytät vain yhtä lisäantennia, kytke se takaapäin katsottuna laitteen oikeanpuoleiseen lisäantenniliittimeen.
- 2) Kirjaudu reitittimesi hallintaan selaimesi osoitteessa <http://192.168.1.1>
- 3) Suunnista valikossa kohtaan: "Järjestelmä>Antennin asetukset"  
(Jos kyseistä kohtaa ei löydy, voit joutua päivittämään reitittimesi ohjelmiston. Lataa päivitys osoitteesta <http://tinyurl.com/B593fw>)
- 4) Valitse antenniksi "Ulkoinen" ja paina "Lähetä" (ks. oheinen kuva)
- 5) Voit tarkastaa käyttääkö laite ulkoisia vai sisäisiä antennia suunnistamalla valikossa kohtaan:  
"Järjestelmä>Vianmääritys>Järjestelmän tarkistus" ja painamalla sen jälkeen "Lähetä". Antennin tila on kerrottu kohdassa "2.11".
- 6) Antennin kytkentä on nyt valmis. Jos poistat lisäantennit käytöstä, muista palauttaa reitittimen asetus ennalleen.